

# KaVo IXS™

Spolehlivé řešení pro zubní ordinace orientované na pacienta.



**KAVO** | IMAGING

# Představujeme KaVo IXS – navržený tak, aby se snadno vypořádal s každodenními nároky kladenými na digitální senzory.

Společnost KaVo, vybudovaná na desítkách let úspěchů v oboru intraorálních zobrazovacích zařízení se svými historickými značkami jako Gendex™, Soredex™, Instrumentarium a DEXIS™, s hrdostí nabízí svou novou řadu senzorů IXS. Snadné pořizování snímků v diagnostické kvalitě, s vylepšeným kontrastem, nižším šumem a větší flexibilitou dávek záření.

Užijte si výhody zesílené robustní konstrukce a moderní technologie\*.

- ▶ KaVo IXS je třikrát odolnější vůči poškození nebo funkčnímu selhání než model GXS-700.
- ▶ KaVo IXS zvládne bez povrchového poškození dvojnásobnou sílu skusu než model GXS-700.
- ▶ KaVo IXS obsahuje funkce SimplySmart™ IoT, jako například přímé stahování kalibračních souborů a proaktivní monitorování funkčního stavu senzoru.



## Eliminace selhání senzoru

Senzory KaVo IXS s robustní konstrukcí KaVoTough™ jsou silnější než náš senzor předchozí generace s označením GXS-700\*. Plášť senzoru strategicky chrání jeho vnitřní součásti. Kabel je navržený tak, aby byl natolik odolný, že by nikdy neměla být nutná jeho výměna.



## Bezproblémové zapojení do pracovního workflow

Po instalaci ovladačů stačí zapojit USB kabel do počítače a začít senzor používat. Kalibrační soubory se ukládají přímo do samotného senzoru a po jeho připojení k počítači se automaticky stahují. KaVo IXS snadno a bez ztráty času přemístíte mezi počítači pomocí USB konektoru.



## Vždy připraven k výkonu

Aktualizace softwaru a integrované funkce IoT budou aktivně udržovat systém vašeho senzoru v dobrém stavu. SimplySmart™ pomůže zajistit, aby vaše senzory byly vždy připraveny k pořizování snímků nebo celé série. Integrujte vaše senzory do softwarů CliniView, VixWin nebo využijte propojení TWAIN s vašim zobrazovacím softwarem.



## Upraveno pro pohodlí pacientů

Díky možnosti výběru ze dvou velikostí senzoru RiteSite™ – velikosti 1 a velikosti 2 – lze KaVo IXS přizpůsobit, aby vyhovoval vašemu pacientovi. KaVo IXS, navržený ergonomicky k podpoře pacientova pohodlí, nemá ostré okraje a umožňuje tak snadné umístění senzoru co nejbližší k pacientovým anatomickým strukturám.

\* Dle porovnání s Gendex™ GXS-700 při simulovaném testování.



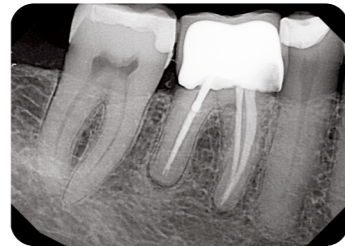
## Ostré snímky. Ostrá diagnostika.

KaVo IXS poskytuje snímky v diagnostické kvalitě, na něž se můžete spolehnout. Odstraněním šumu a zlepšením kontrastu umožňuje KaVo IXS stomatologům získat podrobnější klinický obraz, který je nezbytný k efektivnímu naplánování ošetření. Díky rozšířenému dynamickému rozsahu lze ostré snímky zachytit i při nízkých dávkách záření.

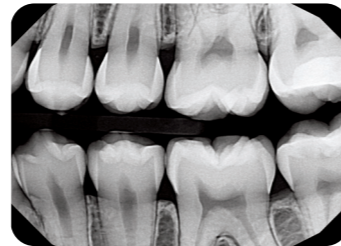
Proč se spokojovat s „doce la dobrou“ kvalitou snímků?



Periapikální snímek umožňuje zobrazení anatomických struktur zubu, jako je sklovina, dentin, dentino-sklovinné spojení, dřeň, periodontální ligamentum a křesťální kost.



Snadno zachyťte celý obraz od korunky až po apex. Diagnostikujte periapikální odchylku na molárech, potenciální fraktury, netěsnící okraje korunek nebo výplní.



KaVo IXS snadno umístíte tak, aby snadno zachytil distální stranu horního nebo dolního špičáku. Zkontrolujte správný skus a celkové vyrovnání zubů.

## Váš silný pomocník v oblasti zobrazování

Každá vnitřní součástka je strategicky konstruována a vrstvena tak, aby zařízení chránila před poškozením. Plášť senzoru je vyroben z materiálu obsahujícího termoplastovou pryskyřici. KaVo IXS s jedinečným kupolovitým designem povrchu, který chrání vnitřní části senzoru, je konstruován tak, aby byl vašim spolehlivým, silným pomocníkem při zobrazování.

Scintilátor KaVo IXS v tomto vysoce účinném senzoru umí převést jeden foton rentgenového záření na tisíce fotonů viditelného světla. Scintilátor pak tyto fotony vede na opticky čistou ochrannou desku z optických vláken, která je pak kolimuje do pixelů CMOS. Pixely s vysokou citlivostí a nízkým šumem převedou v řádu pouhých sekund fotony na elektrické signály, které jsou dále digitalizovány, aby vznikl zřetelný digitální snímek.



### Vylepšený kontrast

KaVo IXS zachycuje konzistentní snímky s vylepšeným kontrastem mezi různými radiodenzitami v širším spektru úrovní záření.



### Méně šumu, více detailů

KaVo IXS poskytuje vysoký poměr kontrastu k šumu. Jasnější, čistší, zřetelnější rentgenový snímek odhalí nezbytné podrobnosti o dentálním zdraví vašeho pacienta, dodávající jistotu při určování diagnózy a plánování léčby.



### Flexibilita dávek

Díky dynamickému rozsahu dávek pořizuje KaVo IXS stejně jasné rentgenové snímky v širokém rozsahu nastavení expozice. Spolehněte se, že KaVo IXS zhotoví stejně jasné snímky i při nastavení nízké dávky.

## Bez nutnosti výměny kabelu

Kabel senzoru KaVo IXS vydrží působení síly 22 liber (asi 10 kg) bez narušení jeho funkce.\* Vnitřní obal ze slitiny mědi a kevlarom vyztužená vlákna dodávají plášti kabelu trvanlivost a odolnost, aby vydržel ten nejnáročnější den ve vaší ordinaci.

Scintilátor KaVo IXS v tomto vysoce účinném senzoru umí převést jeden foton rentgenového záření na tisíce fotonů viditelného světla. Scintilátor pak tyto fotony vede na opticky čistou ochrannou desku z optických vláken, která je pak kolimuje do pixelů CMOS. Pixely s vysokou citlivostí a nízkým šumem převedou v řádu pouhých sekund fotony na elektrické signály, které jsou dále digitalizovány, aby vznikl zřetelný digitální snímek.

\* Dle porovnání s Gendex™ GXS-700 při simulovaném testování.

## Snap, Click, Go.

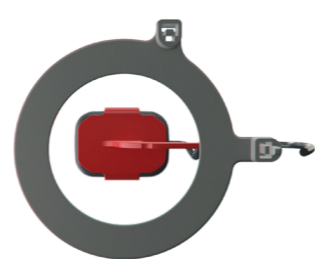
Polohovací systém senzoru KaVo IXS obsahuje na míru vyrobené držáky - bitewing, anterior a posterior - pro optimální práci se senzorem. Polohovací systém KaVo IXS, zpětně kompatibilní se svými předchůdci, senzory GX5-700, je konstruován tak, aby vydržel silný skus a opakovanou sterilizaci v autoklávu.



Modrý – anterior



Žlutý – posterior



Červený – bitewing

## Technické parametry KaVo IXS

	Senzor velikosti 1	Senzor velikosti 2
<b>Rozměry</b>	25,4 x 36,9 mm (1026 x 1539 px)	30,6 x 41,8 mm (1324 x 1842 px)
<b>Rozlišení</b>	Teoretické: 25,6 lp/mm, Viditelné: 20 + lp/mm	
<b>Port USB</b>	USB 2.0 / USB 3.x	
<b>Délka / průměr kabelu</b>	3 m s aktivní ochranou / 3 mm	
<b>Materiál kabelu</b>	Vyztužený kevlar	
<b>Software a ovladače</b>	CliniView 11 (KaVo driver 20.1), VixWin 3.6 (GxPicture 4.0) nebo přes TWAIN	
<b>Technologie senzoru</b>	Vylepšený CMOS (CsI scintilátor + optická vlákna)	
<b>Záruka výrobce</b>	2 roky	
<b>Připojitelnost IoT</b>	Monitorování funkčního stavu zařízení	
<b>Ochrana / bezpečnostní prvky zařízení</b>	Nadproud, přepětí, nízký výkon	

## Otevřená integrace. Přizpůsobíme se vaší zubní praxi.

KaVo IXS jsme navrhli tak, aby jej bylo možné snadno integrovat se zobrazovacím softwarem nebo softwarem pro řízení ordinace, který již používáte. Používejte KaVo IXS přímo s mnoha nejrozšířenějšími softwarovými platformami bez nutnosti nákupu dalšího softwaru.



KaVo IXS je kompatibilní s platformou DTX Studio™. Řada DTX Studio propojuje léčbu od začátku do konce, od pořízení 2D a 3D snímků a určení diagnózy k plánování a provedení léčby.

# KAVO | IMAGING

KaVo Kerr  
Türkova 2319/5b | 149 00 Praha 4 | Česká republika  
[www.kavo.cz](http://www.kavo.cz)

KV01117/RevA